

# Street Six M LED

BD LUX



## DANE TECHNICZNE

- Montaż: na słupie
- Obudowa: odlew aluminiowy
- Źródła światła: LED
- Zasilacz: elektroniczny
- Optyka: szkło hartowane przezroczyste

### Opcje dodatkowe:

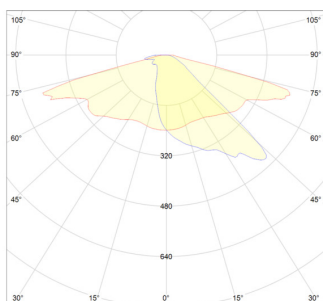
- Zasilacz przystosowany do ściemniania DALI

## Street Six M LED

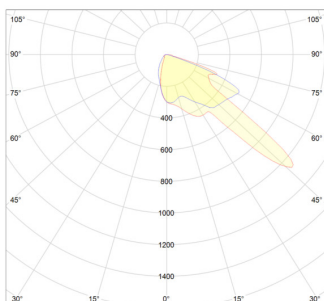
Typ			Wymiary [mm]		
Strumień oprawy	Źródła światła	Moc	L	W	H
2950lm	LED	28W	522	216	137
5200lm	LED	45W	522	216	137
8850lm	LED	79W	629	268	148
11800lm	LED	106W	629	268	148
14700lm	LED	132W	752	310	178
17650lm	LED	159W	752	310	178
19850lm	LED	176W	863	359	199
23550lm	LED	212W	863	359	199

Podane wartości są parametrami standardowymi. Strumienie opraw mogą się różnić w zależności od zastosowanej optyki, modułów LED, temperatury barwowej oraz CRI źródeł. Wartości poboru mocy obowiązują dla aktualnie dostępnej generacji modułów LED i będą zmniejszane wraz z rozwojem technologii.

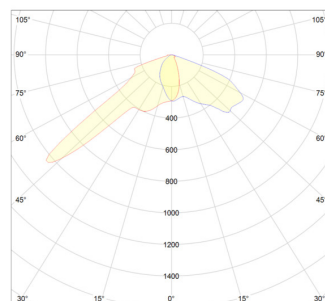
Street Six M LED LSM1



Street Six M LED LSPR



Street Six M LED LSPL



IP66 CE